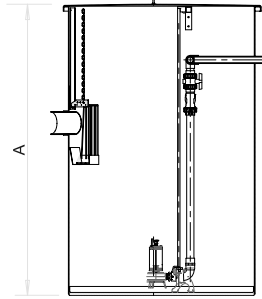
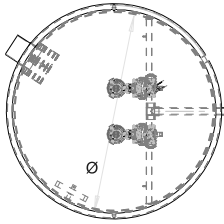


POLIFOS

estación automática de recogida
automatic waste water station



Descripción:

Equipo destinado a elevar las aguas usadas al punto de vertido, fabricado en poliéster reforzado con fibra de vidrio (PRFV), para 1 o 2 bombas.

Los conjuntos incluyen, de serie:

- Depósito con tapa
- Válvulas de corte y de retención por bomba, ambas de un tamaño DN63 en PVC
- Interruptores de nivel (3 para depósitos con 1 bomba, 4 para depósitos con 2 bombas).
- Cesta de desbaste
- Montaje completo del conjunto de bombas

Debe seleccionarse a parte (no incluido en el precio):

- Bombas (1 ó 2, Monofásicas o Trifásicas)
- Cuadro eléctrico / electrónico
- Zócalos de anclaje
- Escalera de aluminio de 2 a 11.5 metros (opcional)
- Polipasto para bombas hasta 200Kg (opcional)



Description:

Equipment for lifting waste water to the point of discharge, made of glass-fibre reinforced polyester (PRFV), for 1 or 2 pumps.

The assemblies include, as standard:

- Tank with lid
- Shut-off and check valves per pump, both size DN63 in PVC
- Float switches (3 for tanks with 1 pump, 4 for tanks with 2 pumps).
- Roughing basket
- Complete assembly of the pump set

To be selected separately (not included in the price):

- Pumps (1 or 2, Single-phase or Three-phase)
- Electrical/electronic control panel
- Pedestal kits
- Aluminium ladder from 2 to 11.5 metres (optional)
- Pump hoist for pumps up to 200Kg (optional)

Tipo Type	Conexión Bombas Pumps Connection	Volumen (m ³)	Ø (mm)	A (mm)	Número de Bombas Number of Pumps
PF 175/20	2" DN 65	4.81	1750	2000	1 bomba o 2 bombas 1 pump or 2 pumps
PF 175/25		6.01		2500	
PF 175/30		7.22		3000	
PF 175/35		8.42		3500	
PF 175/40		9.62		4000	
PF 175/45		10.82		4500	
PF 175/50		12.03		5000	
PF 250/20		9.82	2500	2000	
PF 250/25		12.27		2500	
PF 250/30		14.73		3000	
PF 250/35		17.18		3500	
PF 250/40		19.64		4000	
PF 250/45		22.09		4500	
PF 250/53		25.00		5300	